

都柏林核心资源集合描述应用纲要

创建者:	都柏林核心资源集合描述工作组
翻译者:	张春景(上海图书馆数字图书馆研究所)
发布日期:	2006-08-24
标识符:	http://dublincore.org/groups/collections/collection-application-profile/2006-08-24/
替代:	http://dublincore.org/groups/collections/collection-application-profile/2006-08-01/
被替代:	无
最新版本:	http://dublincore.org/groups/collections/collection-application-profile/
文档状态:	都柏林核心应用纲要
文档描述:	本文档描述了由都柏林核心资源集合描述工作组提出的基于资源集合层级描述的应用纲要。

内容

- [简介](#)
- DCAP 中所使用的词表和命名域
- 描述资源集合
- 描述资源集合层级的描述
- 所使用的词表编码体系
- 所使用的语法编码体系
- 管理性元数据

简介

注意: 此文档呈现了此应用纲要的所有细节。对于概要的回顾,可以参见都柏林核心资源集合描述应用纲要概述[[APS](#)]。

资源集合和资源集合层级描述

术语“资源集合”可以应用到任何物理的或者数字化的对象集合。这些对象可以是任何类型，比如自然物体、被创建的对象、“原生数字”对象、物理对象的数字化替代品和上述资源集合的目录（即元数据记录的集合）等。（将对象）聚合成集合的标准会有很多，例如：可以根据位置、对象的类型或形式、对象的出处、来源或所属关系等。资源集合可以包含任何数量的对象，资源集合的存在时间可以是任何取值。

“资源集合层级描述”是将资源集合作为一个整体来描述：使用资源集合层级描述来描述的资源即为“资源集合”，而不是资源集合内部的单个对象。资源集合层级描述参考了 Michael Heaney 的资源集合及其目录的分析模型作为“唯一的检索工具” [AMCC]。

通过资源集合层级的描述，资源集合提供者可以：

- 当对象层级的元数据不存在或不可用时，或者当不能获取对象层级的详细来源或来源不正确时，资源集合层级的描述可以为用户揭示资源集合的内容信息和可用性信息。

它还可以使用户：

- 发现和定位感兴趣的资源集合。
- 在概要描述的基础上选择资源集合进行浏览
- 对比较相类似的资源集合进行比较，即使对象（或者对象层级的元数据）是不同种类的。
- 理解访问和使用资源集合所需的条件。
- 解释资源集合（以及资源集合内的对象）

模拟人类用户行为的软件正在不断实现这些功能，尤其是发现、定位、选择资源集合和资源集合之间的比较，这些功能多半会和用户的偏好保持一致，或者和带有描述特殊服务范围的参数保持一致。

都柏林核心应用纲要的注意事项

都柏林核心应用纲要(DCAP)定义了构成 DC 元数据描述集的一些类，尤其是描述集这一个类，这些描述集在元数据应用中进行配置，或者在一些领域团体提供的一组应用和服务操作中进行配置。DCAP 将会描述：

1. 在 DC 元数据描述集的一个类中应用的一组术语。
2. 在 DC 元数据描述集中如何对这些术语进行配置。包括：
 - 由这些描述集中的描述对资源的类型进行描述，

- 在那些描述中所引用的属性, 还有如何将那些属性用于描述资源的专门类型。
- 使用专门属性进行陈述的需求,
- 对值集合的约束, 使用专门属性 (词表编码体系) 的陈述中引用了这些值, 还有
- 对字符串值的数据类型的约束, 这些字符串值一般用在使用专门属性 (语法编码体系) 的陈述中。

使用数据描述集, 描述, 属性, 值, 词表编码体系, 值的陈述, 复合描述, 字符串值, 语法编码体系和相关的描述这些术语的使用和它们用于 DCMI 抽象模型[[DCAM](#)]类似。

此文档不是 XML 格式的描述。还有大量的此 *DCAP* 的衍生物, 一般是关于 XML 和其他语法的。

DC CD AP 功能需求

DC CD AP 致力于提供一种创建简单的对资源集合和资源集合层级描述 (适用于较大范围的资源集合) 的描述的方法。这种方法最初的目的是为了支持资源集合的发现和选择, 即使它也可以用于支持其他的功能, 例如资源集合的管理。但它无意于描述每一种类型的资源集合中每一个可能的特性。

DC CD AP 的目标是支持:

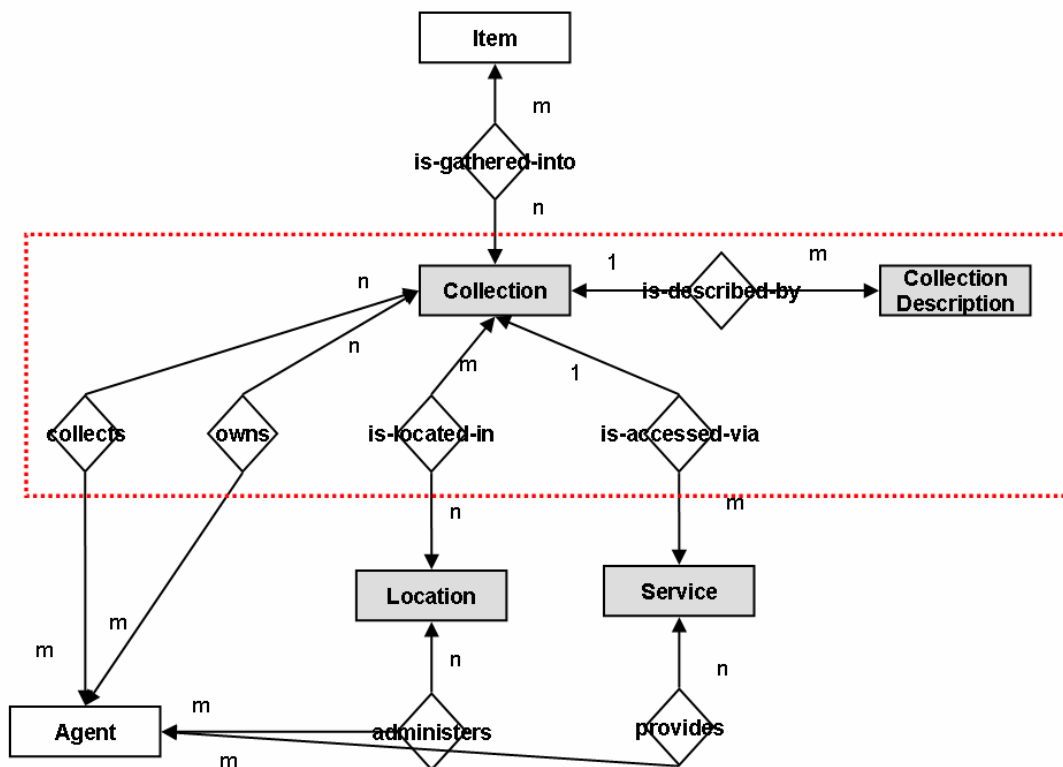
- 通过检索资源集合的各种属性的方法, 实现对潜在兴趣的资源集合和资源集合层级描述的**发现**, 这些属性包括:
 - 资源集合或者资源集合层级描述的名称或者题名
 - 资源集合的主题和覆盖范围
 - 资源集合或者资源集合层级描述中的对象的种类或者类型
 - 资源集合或者资源集合层级描述中的对象的媒体类型或者格式。
 - 创建资源集合或者资源集合层级描述的实体
 - 拥有资源集合或者资源集合层级描述的实体
 - 资源集合之间的关系, 资源集合层级描述之间的关系, 资源集合和资源集合层级描述之间的关系
- 通过获取和揭示所标识的属性, 实现对公众熟知的资源集合或者资源集合层级描述的**标识**, 例如:
 - 资源集合和资源集合层级描述的正式标识符
 - 资源集合或者资源集合层级描述的名称或者题名
 - 资源集合或者资源集合层级描述的原文描述
- 通过获取和揭示所标识的属性, 从大量发现的资源集合或者资源集合层级描述中**选择**一个或多个资源集合或者资源集合层级描述, 例如:
 - 资源集合或者资源集合层级描述的原文描述
 - 资源集合或者资源集合层级描述所拥有的权利的描述, 以及访问和使用的条件

- 对资源集合或者资源集合层级描述的保管历史的描述
- 对于对象被添加到资源集合或者资源集合层级描述中的方法的描述
- 对资源集合或者资源集合层级描述的馆藏位置的**标识**
- 提供对资源集合或者资源集合层级描述的访问服务的**标识**

数据模型

DC CD AP 基于来自 Michael Heaney 所撰写的“资源集合和目录的分析模型 (*An Analytical Model of Collections and their Catalogues*)”一文中所描述的数据模型[AMCC]以及用户和信息资源: 扩展资源集合和目录的分析模型至应用和交互[EAMCC]。此处所使用的模型是以上提到模型的一个子集和简化版。旧模型中所提到的作为“资源中介者 (Resource Mediator)”的实体类型在此处指“服务”。

图一举例说明了主要的实体类型以及它们之间的关系:



图一： DC CD AP 数据模型

使用了以下定义（改编自分析模型）：

- **资源集合** 对象的集合体。
- **对象** 内容的具体实现。

- **位置** 资源集合被放置的地点。
- **服务** 提供对资源集合中的对象进行访问的系统。
- **资源集合层级描述** 描述资源集合的资源。

在分析模型中，关系可以携带属性；在 DC CD AP 中，关系可以被表述为简单的属性，但关系本身不携带属性，所以在元数据体系中的模型的一些表达性就丧失了。

DC CD AP 描述了属性的使用来表现资源集合和资源集合描述的属性，以及资源集合之间的关系，资源集合和资源集合描述之间的关系，资源集合，资源集合描述和其他实体之间的关系。DC CD AP 不描述如何来表达模型中其他实体的属性。

更为确定的是，DC CD AP 支持资源集合描述中的那些类型的描述，这些资源集合描述本身也是资源集合，例如，可以是对象的集合体，这些对象是其他资源的描述，例如这些资源是对象的元数据。

图二综述了资源集合和资源集合描述以及它们的组成对象之间的关系。资源集合描述中的对象和所描述的资源集合中的对象之间的关系会随着资源集合描述种类的改变而改变。在有些情况下，资源集合描述的对象和所描述的资源集合的对象之间还会有比较简单的通信；在其他情况下，资源集合描述中的元数据对象可以描述被描述资源集合中的成组的对象和单个的对象，或者单个的对象根本不用描述。此外，本身也是资源集合的资源集合描述可以用第二个资源集合进行描述。对资源集合描述种类的更多详细讨论可参见分析模型[AMCC]。

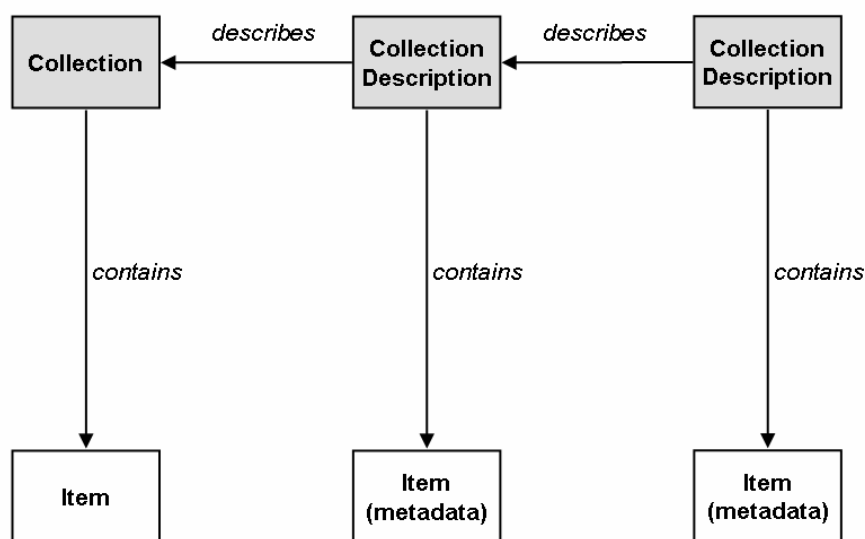


图 2：资源集合和资源集合层级的描述

都柏林核心资源集合描述应用纲要(DC CD AP)

DC CD AP 详细说明了如何构建一个 DC 元数据描述集，包括：

- 一个或多个资源集合（对象的集合体）的描述
- 零个或多个资源集合层级描述（描述资源集合的资源）的描述（注意：资源集合层级描述不必必须是一个 DC 元数据描述）

遵从 DCAP 的描述集必须至少包括资源集合的一个描述。描述集可以只包括资源集合和资源集合层级描述的描述，或者还可以包括其他类型的资源的描述，其他类型的资源和这些资源集合或者资源集合层级描述相关，并在关于资源集合或资源集合层级描述的陈述中被引用作为参考值。这些其他资源可以包括资源集合的位置，提供对资源集合访问的服务，资源集合主题的概念，还有与资源集合或者资源集合层级描述相关的一些代理。当 DCAP 允许在描述集中包括那些相关资源的描述时，它不详细说明在资源的描述中引用的术语，除了资源集合和资源集合描述。

DC CD AP 中所引用的元数据术语来自 DCMI 元数据词表，也有来自其他代理拥有的其他元数据词表。

DC CD AP 对于描述集的表达不依赖于任何特殊的语法。可以使用 DCMI 推荐的基于 DCMI 抽象模型表示 DC 元数据的习俗来表达遵从 DC CD AP 的描述集。

DCAP 中所使用的词表或者命名域

在 DC 元数据描述中，所有涉及到的属性和类都使用 URI 进行表述，在本文档中，限定名称的形式 *前缀:内部名* 有时用作标识元数据术语的 URI 的缩写。前缀和以下的命名空间名称 (URI) 是相关联的，术语相应的 URI 由连接的命名域名称和本地名构成。

词表名称	命名域名称	前缀
都柏林核心元数据 集, 1.1 版	http://purl.org/dc/elements/1.1/	dc
DC 术语	http://purl.org/dc/terms/	dcterms
都柏林核心类型词 表	http://purl.org/dc/dcmitype/	dcmitype
MARC Relator Code Properties	http://www.loc.gov/loc.terms/relators/	marcrel

资源集合描述术语	http://purl.org/cld/terms/	cld
资源集合描述类型词表术语	http://purl.org/cld/cdtype/	cdtype

如何阅读此文档中的表格

“描述资源集合”和“描述资源集合层级描述”这两个部分分别描述了一组术语（属性，类，词表编码体系，语法编码体系）如何来构建特定类型的资源的 DC 元数据描述。

这两个部分中的第一个表格描述元数据描述所适合的类，资源的类型。

- **类 URI**：在 DC 元数据描述中引用的类的 URI。
- **类的限定名称**：一般用于类 URI 的缩写的限定名称。
- **被定义**：类所来自的元数据词表的名称和标识符。
- **术语类型**：根据 DCMI 抽象模型的类型学，对术语类型的一种指示。
- **上位类**：当前类为其子类的上位类。
- **标签**：由类的所有者或者维护机构提供的一个简短的标签。
- **定义**：由类的所有者或者维护机构提供的定义。
- **注释**：由类的所有者或者维护机构提供的关于类的一些附加信息。
- **参见**：提供关于类的更多信息的资源。

此部分中的每个后续表格都描述了在 DC 元数据描述中如何将具体的属性用于陈述。使用以下特性来描述属性的用法。

- **属性 URI**：在 DC 元数据描述中引用的属性的 URI。
- **属性的限定名称**：属性的唯一名称或者标识符。名称或者标识符显示为限定名称，并且是属性 URI 的缩写。
- **被定义**：属性所来自的元数据词表的名称和标识符。
- **术语类型**：依据 DCMI 抽象模型的类型学，对术语类型的一种指示。
- **上位属性**：当前属性为其子属性的上一级属性。
- **源标签**：由属性的所有者或者维护机构所提供的简短标签。
- **DCAP 标签**：简短的可人读的标签，可以提供对于在特定类型的 DC 元数据描述中如何应用属性的说明。标签不在描述中出现。它可以提供对字段的描述符，从而可以以人可读的方式显示描述，但是没有使用此标签显示应用的需求。
- **初始定义**：由属性的所有者或者维护机构提供的定义。
- **DCAP 中的应用**：对于属性如何在特定类型资源的描述中应用的描述。此信息补充了由属性的所有者或维护机构提供的关于属性的定义。
DCAP 注释：关于属性在特定类型资源的描述中使用的附加信息，尤其是关于值和值的表述。
- **词表编码体系的使用**：属性的值所来自的词表编码体系的唯一名称或者标识符。名称以**限定名称**来表现，但是是 URI 的缩写。URI 用于查阅 DC

元数据描述中的词表编码体系。如果没有列出词表编码体系,那么 DCAP 就不用详细定义值所来自的词表编码体系。然而属性的定义和用法可以决定只有模型类型的值是适合的。例如, dc:creator 属性的值必须是一个具有行为能力的实体。

- **值 URI:** 如果对使用属性(此属性在词表编码体系中被详细定义)的陈述进行显示,对于是否使用值 URI 的一个指示。必备—表示需要使用值 URI; 必备, 确定—表示需要使用具体的值 URI; 可选—表示可以选择是否使用值 URI (参见 注意); 不允许=表示不允许使用值 URI。
- **字符串值:** 如果对使用属性(此属性在词表编码体系中被详细定义)的陈述进行显示,对于是否使用字符串值的一个指示。必备—表示需要使用字符串值; 必备, 确定—表示需要使用具体的字符串值; 可选—表示可以选择是否使用字符串值 (参见 注意); 不允许=表示不允许使用字符串值。
- **语法编码体系:** 属性的字符串值所来自的数据类型的唯一名称或者标识符。名称以限定名称来表现,但是是 URI 的缩写。此 URI 用来查阅 DC 元数据描述中的数据类型。如果没有列出数据类型,那么 DCAP 就不用详细定义字符串值所来自的数据类型。
- **复合值:** 如果对使用属性(此属性在词表编码体系中被详细定义)的陈述进行显示,对于是否使用复合描述的一个指示。必备—表示需要使用复合描述; 可选—表示可以选择是否使用复合描述 (参见 注意); 不允许=表示不允许使用复合描述。
- **约束:** 对于在 DC 元数据描述中是否需要使用属性的陈述的指示。必备=表示需要使用属性的陈述, 可选/推荐=表示使用属性的陈述是可选的,但是推荐使用, 可选=表示使用属性的陈述是可选的。
- **条件:** 关于约束的任何附加条件的信息,包括描述特定类型的资源中引用属性的陈述。
- **最小出现次数:** 在特定类型的资源描述中所出现的引用此属性的陈述的最小数。
- **最大出现次数:** 在特定类型的资源描述中所出现的引用此属性的陈述的最大数。

注意: 对于每一个值,以下成分中至少有一个必须显示: 值 URI, 复合描述, 字符串值或者相关的描述。

以下两个部分描述了在前面两个部分中引用的词表编码体系和语法编码体系。

- **词表编码体系 URI:** 在 DC 元数据描述中所参考的词表编码体系的 URI。
- **词表编码体系的限定名称:** 一般被用作类 URI 的缩写的限定名称。
- **被定义:** 词表编码体系所来自得元数据词表的名称和标识符。
- **术语类型:** 依据 DCMI 抽象模型的类型学,对术语类型的指示。
- **标签:** 由词表编码体系的拥有者或者维护机构提供的简短标签。
- **定义:** 由词表编码体系的拥有者或者维护机构提供的定义。
- **DCAP 注释:** 在 DCAP 中关于使用词表编码体系的附加信息。
- **参见:** 提供词表编码体系的更多信息的资源。
- **词表编码体系用于:** 词表编码体系所提供值的资源的类型和属性。

- **语法编码体系 URI:** 在 DC 元数据描述中所参考的语法编码体系的 URI。
- **语法编码体系的限定名称:** 一般被用作类 URI 的缩写的限定名称。
- **被定义:** 语法编码体系所来自得元数据词表的名称和标识符。
- **术语类型:** 依据 DCMI 抽象模型的类型学, 对术语类型的指示。
- **标签:** 由语法编码体系的拥有者或者维护机构提供的简短标签。
- **定义:** 由语法编码体系的拥有者或者维护机构提供的定义。
- **DCAP 注释:** 在 DCAP 中关于使用语法编码体系的附加信息。
- **参见:** 提供语法编码体系的更多信息的资源。
- **语法编码体系用于:** 语法编码体系所提供的字符串值的资源的类型和属性。

描述资源集合

资源集合 [dcmitype:Collection]

类 URI	http://purl.org/dc/dcmitype/Collection
类的限定名称	dcmitype:Collection
被定义	DCMI 类型词表 http://purl.org/dc/dcmitype/
术语类型	类
上位类	[n/a]
标签	资源集合
定义	资源集合是多个对象的集合体。术语资源集合意指将被描述的资源作为一个群组; 可以对资源集合的部分分别描述和导航。
注释	[n/a]

- [资源类型 \[dc:type\]](#)
- [资源集合标识符 \[dc:identifier\]](#)
- [题名 \[dc:title\]](#)
- [交替题名 \[dcterms:alternative\]](#)
- [描述 \[dcterms:abstract\]](#)
- [大小 \[dcterms:extent\]](#)
- [语种 \[dc:language\]](#)
- [对象类型 \[clid:itemType\]](#)
- [对象格式 \[clid:itemFormat\]](#)
- [权限 \[dc:rights\]](#)
- [访问权限 \[dcterms:accessRights\]](#)

- [更新方法](#) [dcterms:accrualMethod]
- [更新周期](#) [dcterms:accrualPeriodicity]
- [更新政策](#) [dcterms:accrualPolicy]
- [保管历史](#) [dcterms:provenance]
- [适用对象](#) [dcterms:audience]
- [主题](#) [dc:subject]
- [空间覆盖范围](#) [dcterms:spatial]
- [时间覆盖范围](#) [dcterms:temporal]
- [资源集合积累日期](#) [dcterms:created]
- [对象创建时间](#) [cld:dateItemsCreated]
- [收集者](#) [dc:creator]
- [所有者](#) [marcrel:OWN]
- [位于](#) [cld:isLocatedAt]
- [获取途径](#) [cld:isAccessedVia]
- [子资源集合](#) [dcterms:hasPart]
- [超资源集合](#) [dcterms:isPartOf]
- [资源集合描述](#) [cld:collectionDescription]
- [相关资源集合](#) [cld:associatedCollection]
- [相关出版物](#) [dcterms:isReferencedBy]

资源类型 [dc:type]

属性 URI	http://purl.org/dc/elements/1.1/type
属性限定名称	dc:type
被定义	都柏林核心元数据元素集, 1.1 版 http://purl.org/dc/elements/1.1/
术语类型	属性
上位属性	[n/a]
源标签	资源类型
DCAP 标签	[n/a]
初始定义	资源内容的种类或类型。
DCAP 中的应用	资源内容的种类或类型。例如, dcmitype:Collection。
DCAP 注释	声明资源是 dcmitype:Collection 类型的一条陈述。
词表编码体系的使用	dcterms:DCMIType , DC 术语 http://purl.org/dc/terms/DCMIType

	值 URI	字符串值	语法编 码体系	复合描述
		必备， 确定的 dcmitype: Collection	必备， 确定的 资源集合	
约束	必备			
条件	[n/a]			
最小出现次 数	1			
最大出现次 数	1			

资源集合标识符 [dc:identifier]

属性 URI	http://purl.org/dc/elements/1.1/identifier
属性的限定 名称	dc:identifier
被定义	都柏林核心元数据元素集，1.1 版 http://purl.org/dc/elements/1.1/
术语类型	属性
上位属性上 位属性	[n/a]
源标签	资源标识符
DCAP 标签	资源集合标识符
初始定义	在给定的环境中，资源明确的参考。
DCAP 中的 应用	资源集合的 URI。
DCAP 注释	<p>资源集合标识符必须是 URI，在 IANA 中注册过的 URI 体系。</p> <p>资源集合的 URI 应当被用作描述的资源 URI，也可以用作正使用 dc:identifier 属性的陈述的字符串值。</p>

	如果给一个资源集合分配了多个 URI，其中的一个 URI 应当被作为资源 URI，每个 URI，包括资源 URI，应当被作为每个单独的陈述的字符串值，这些陈述都使用了 dc:identifier 属性。								
词表编码体系的使用 词表编码体系的使用	[无详细说明] <table border="1"> <thead> <tr> <th>值 URI</th> <th>字符串值</th> <th>语法编码体系</th> <th>复合描述</th> </tr> </thead> <tbody> <tr> <td>不允许</td> <td>必备</td> <td><u>dc:terms:URI</u></td> <td>不允许</td> </tr> </tbody> </table>	值 URI	字符串值	语法编码体系	复合描述	不允许	必备	<u>dc:terms:URI</u>	不允许
值 URI	字符串值	语法编码体系	复合描述						
不允许	必备	<u>dc:terms:URI</u>	不允许						
约束	可选，但推荐								
条件	[n/a]								
最小出现次数	0								
最大出现次数	无限								

题名 [dc:title]

属性 URI	http://purl.org/dc/elements/1.1/title
属性的限定名称	dc:title
被定义	都柏林核心元数据元素集，1.1 版 http://purl.org/dc/elements/1.1/
术语类型	属性
上位属性	[n/a]
源标签	Title
DCAP 标签	[n/a]
初始定义	给予资源的名称。
DCAP 中的应用	资源集合的名称。
DCAP 注释	必须提供字符串值。 用多种语种记录题名，使用多个陈述，在每个陈述中

	<p>使用适合的语种标签来连接字符串值。</p> <p>当使用了现有的名字，字符串值应当保存现有名字的原始措词，顺序和拼写。标点符号不需要反映原始用法。应使用空格冒号空格将子题名和题名分开，例如：</p> <p>Voices from the Dust Bowl: The Charles L. Todd and Robert Sonkin Migrant Worker Collection</p>								
词表编码体系的使用	<p>[无详细说明]</p> <table border="1"> <thead> <tr> <th>值 URI</th> <th>字符串值</th> <th>语法编码体系</th> <th>复合描述</th> </tr> </thead> <tbody> <tr> <td>不允许</td> <td>必备</td> <td></td> <td>不允许</td> </tr> </tbody> </table>	值 URI	字符串值	语法编码体系	复合描述	不允许	必备		不允许
值 URI	字符串值	语法编码体系	复合描述						
不允许	必备		不允许						
约束	必备								
条件	[n/a]								
最小出现次数	1								
最大出现次数	无限								

交替题名 [dcterms:alternative]

属性 URI	http://purl.org/dc/terms/alternative
属性的限定名称	dcterms:alternative
被定义	DC 术语 http://purl.org/dc/terms/
术语类型	属性
上位属性	dc:title, 都柏林核心元数据元素集, 1.1 版 http://purl.org/dc/elements/1.1/title
源标签	交替
DCAP 标签	交替题名
初始定义	作为资源正式名称的替代或者与资源的正式名称交替的任何形式的资源名称。

DCAP 中的应用	用作子题名或者资源集合正式名称的交替题名的任何形式的名称。			
DCAP 注释	<p>必须提供字符串值。</p> <p>用多种语种记录交替题名，使用多个陈述，在每个陈述中使用适合的语种标签来连接字符串值。</p> <p>值可以包括除资源集合名称以外的所使用的打头字母缩写。</p>			
词表编码体系的使用	[无详细说明]			
	值 URI	字符串值	语法编码体系	复合描述
	不允许	必备		不允许
约束	可选的			
条件	[n/a]			
最小出现次数	0			
最大出现次数	无限			

描述 [dcterms:abstract]

属性 URI	http://purl.org/dc/terms/abstract
属性的限定名称	dcterms:abstract
被定义	DC 术语 http://purl.org/dc/terms/
术语类型	属性
上位属性	dc:description, 都柏林核心元数据元素集, 1.1 版 http://purl.org/dc/elements/1.1/description
源标签	摘要
DCAP 标签	描述
初始定义	资源内容的概要。

DCAP 中的应用	资源集合描述的自由文本概要。			
DCAP 注释	<p>必须提供字符串值。</p> <p>用多种语种记录描述，使用多个陈述，在每个陈述中使用适合的语种标签来连接字符串值。</p> <p>虽然描述可以包括详细的具体主题的信息，至少描述的部分应当被无主题领域专业知识的最终用户所理解。</p>			
词表编码体系的使用	[无详细说明]			
	值 URI	字符串值	语法编码体系	复合描述
	不允许	必备		不允许
约束	必备			
条件	[n/a]			
最小出现次数	1			
最大出现次数	无限			

大小 [dcterms:extent]

属性 URI	http://purl.org/dc/terms/extent
属性的限定名称	dcterms:extent
被定义	DC 术语 http://purl.org/dc/terms/
术语类型	属性
上位属性	dc:format, 都柏林核心元数据元素集, 1.1 版 http://purl.org/dc/elements/1.1/format
源标签	范围
DCAP 标签	大小
初始定义	资源的大小或持续时间。

DCAP 中的应用	资源集合的大小。			
DCAP 注释	必须提供字符串值。			
词表编码体系的使用	[无详细说明]			
	值 URI	字符串值	语法编码体系	复合描述
	不允许	必备		不允许
约束	可选			
条件	[n/a]			
最小出现次数	0			
最大出现次数	无限			

语种 [dc:language]

属性 URI	http://purl.org/dc/elements/1.1/language
属性的限定名称	dc:language
被定义	都柏林核心元数据元素集，1.1 版 http://purl.org/dc/elements/1.1/
术语类型	属性
上位属性	[n/a]
源标签	语种
DCAP 标签	[n/a]
初始定义	资源知识内容的语种。
DCAP 中的应用	资源集合中对象内容的语种。
DCAP 注释	必须提供字符串值，也可以提供值 URI。 字符串值应当是在 ISO639-2 中定义的两个字符代码

	形式的语种名称。 当资源集合涵盖了多种语种时，每个语种应当有一条单独的陈述。								
词表编码体系的使用	<p>dcterms:ISO639-2, DC 术语 http://purl.org/dc/terms/ISO639-2</p> <table border="1"> <thead> <tr> <th>值 URI</th> <th>字符串值</th> <th>语法编码体系</th> <th>复合描述</th> </tr> </thead> <tbody> <tr> <td>可选</td> <td>必备</td> <td></td> <td>不允许</td> </tr> </tbody> </table>	值 URI	字符串值	语法编码体系	复合描述	可选	必备		不允许
值 URI	字符串值	语法编码体系	复合描述						
可选	必备		不允许						
约束	可选								
条件	[n/a]								
最小出现次数	0								
最大出现次数	无限								

对象类型 [cld:itemType]

属性 URI	http://purl.org/cld/terms/itemType
属性的限定名称	cld:itemType
被定义	资源集合描述术语 http://purl.org/cld/terms/
术语类型	属性
上位属性	[n/a]
源标签	对象类型
DCAP 标签	[n/a]
初始定义	资源集合中的一个或多个对象的内容的种类和类型。
DCAP 中的应用	[n/a]
DCAP 注释	必须提供字符串值；也可以提供值 URI。

	当资源集合包括多种类型的对象时，每种类型应当用一个单独的陈述，因为每种类型对资源集合描述的用户是非常重要的。								
词表编码体系的使用	<p>dcterms:DCMIType, DC 术语 http://purl.org/dc/terms/DCMIType</p> <table border="1"> <thead> <tr> <th>值 URI</th> <th>字符串值</th> <th>语法编码体系</th> <th>复合描述</th> </tr> </thead> <tbody> <tr> <td>可选</td> <td>必备</td> <td></td> <td>不允许</td> </tr> </tbody> </table>	值 URI	字符串值	语法编码体系	复合描述	可选	必备		不允许
值 URI	字符串值	语法编码体系	复合描述						
可选	必备		不允许						
约束	可选								
条件	[n/a]								
最小出现次数	0								
最大出现次数	无限								

对象格式 [cld:itemFormat]

属性 URI	http://purl.org/cld/terms/itemFormat
属性的限定名称	cld:itemFormat
被定义	资源集合描述术语 http://purl.org/cld/terms/
术语类型	术语
上位属性	[n/a]
源标签	对象格式
DCAP 标签	[n/a]
初始定义	资源集合中一个或多个对象的物理媒体类型或者数字化的媒体类型。
DCAP 中的应用	[n/a]
DCAP 注释	必须提供字符串值；也可以提供值 URI。

	当资源集合包括多种媒体类型的对象时，每种媒体类型都应有一条单独的陈述，每种媒体类型对资源集合描述的用户都是非常重要的。								
词表编码体系的使用	[无详细说明] <table border="1" data-bbox="443 421 1040 593"> <tr> <th>值 URI</th> <th>字符串值</th> <th>语法编码体系</th> <th>复合描述</th> </tr> <tr> <td>可选</td> <td>必备</td> <td></td> <td>不允许</td> </tr> </table>	值 URI	字符串值	语法编码体系	复合描述	可选	必备		不允许
值 URI	字符串值	语法编码体系	复合描述						
可选	必备		不允许						
约束	可选								
条件	[n/a]								
最小出现次数	0								
最大出现次数	无限								

权限 [dc:rights]

属性 URI	http://purl.org/dc/elements/1.1/rights
属性的限定名称	dc:rights
被定义	都柏林核心元数据元素集，1.1 版 http://purl.org/dc/elements/1.1/
术语类型	属性
上位属性	[n/a]
源标签	权限
DCAP 标签	[n/a]
初始定义	资源所拥有的权限信息。
DCAP 中的应用	资源集合所拥有的任何权限的陈述。
DCAP 注释	可以只提供字符串值和值 URI 的其中之一，也可以两者都提供。 用多种语种记录信息，一个单独的陈述中使用多种字

	串值，将每个字符串值和相应的语种标签关联起来。			
词表编码体系的使用	[无详细说明]			
	值 URI	字符串值	语法编码体系	复合描述
	可选	可选		不允许
约束	可选			
条件	[n/a]			
最小出现次数	0			
最大出现次数	无限			

访问权限 [dcterms:accessRights]

属性 URI	http://purl.org/dc/terms/accessRights
属性的限定名称	dcterms: accessRights
被定义	DC 术语 http://purl.org/dc/terms/
术语类型	属性
上位属性	dc: rights, 都柏林那核心元数据元素集, 1.1 版 http://purl.org/dc/elements/1.1/rights
源标签	访问权限
DCAP 标签	[n/a]
初始定义	关于资源的访问权限或者资源的安全状态指示的信息。
DCAP 中的应用	关于资源集合的任何访问限制的陈述，包括开通用户，费用等。
DCAP 注释	可以只提供字符串值和值 URI 的其中之一，也可以两者都提供。 用多种语种记录信息，一个单独的陈述中使用多种字符串值，将每个字符串值和相应的语种标签关联起来。

词表编码体系的使用	[无详细说明]			
	值 URI	字符串值	语法编码体系	复合描述
	可选	可选		不允许
约束	可选			
条件	[n/a]			
最小出现次数	0			
最大出现次数	无限			

更新方法 [dcterms:accrualMethod]

属性 URI	http://purl.org/dc/terms/accrualMethod
属性的限定名称	dcterms:accrualMethod
被定义	DC 术语 http://purl.org/dc/terms/
术语类型	属性
上位属性	[n/a]
源标签	更新方法
DCAP 标签	[n/a]
初始定义	对象被添加到资源集合中的方法。
DCAP 中的应用	[n/a]
DCAP 注释	<p>最佳操作推荐使用来自资源集合描述更新方法词表编码体系的值。</p> <p>必须提供字符串值；也可以提供值 URI。</p> <p>当应用了多种方法时，每种方法应有一条单独的陈述。</p>
词表编码体系	clid:AccrualMethod , 资源集合描述术语

系的使用	http://purl.org/cld/terms/AccrualMethod			
	值 URI	字符串值	语法编码体系	复合描述
	可选	必备		不允许
约束	可选			
条件	[n/a]			
最小出现次数	0			
最大出现次数	无限			

更新周期 [**dcterms:accrualPeriodicity**]

属性 URI	http://purl.org/dc/terms/accrualPeriodicity
属性的限定名称	dcterms:accrualPeriodicity
被定义	DC 术语 http://purl.org/dc/terms/
术语类型	属性
上位属性	[n/a]
源标签	更新周期
DCAP 标签	[n/a]
初始定义	对象被添加到资源集合的频率。
DCAP 中的应用	[n/a]
DCAP 注释	最佳操作推荐使用来自资源集合描述频率词表编码体系的值。 必须提供字符串值；也可以提供值 URI。
词表编码体系的使用	cld:Frequency , 资源集合描述术语 http://purl.org/cld/terms/Frequency

	值 URI	字符串值	语法编码体系	复合描述
	可选	必备		不允许
约束	可选			
条件	[n/a]			
最小出现次数	0			
最大出现次数	无限			

更新政策 [dcterms:accrualPolicy]

属性 URI	http://purl.org/dc/terms/accrualPolicy
属性的限定名称	dcterms:accrualPolicy
被定义	DC 术语 http://purl.org/dc/terms/
术语类型	属性
上位属性	[n/a]
源标签	更新政策
DCAP 标签	[n/a]
初始定义	向资源集合中添加对象的政策管理。
DCAP 中的应用	向资源集合中添加对象的政策管理。
DCAP 注释	最佳操作推荐使用来自资源集合描述更新政策词表编码体系的值。 必须提供字符串值；可以提供值 URI。 当应用了多种政策时，每种政策应有一条单独的陈述。
词表编码体系的使用	<u>cld:AccrualPolicy</u> , 资源集合描述术语 http://purl.org/cld/terms/AccrualPolicy

	值 URI	字符串值	语法编码体系	复合描述
	可选	必备		不允许
约束	可选			
条件	[n/a]			
最小出现次数	0			
最大出现次数	无限			

保管历史 [dcterms:provenance]

属性 URI	http://purl.org/dc/terms/provenance			
属性的限定名称	dcterms:provenance			
被定义	DC 术语 http://purl.org/dc/terms/			
术语类型	属性			
上位属性	[n/a]			
源标签	出处			
DCAP 标签	保管历史			
初始定义	资源的所有权和保管方面的任何变更的陈述，这对资源的真实性，完整性和解释都是非常重要的。			
DCAP 中的应用	资源集合的所有权和保管方面的任何变更的陈述，这对资源集合的真实性，完整性和解释都是非常重要的。			
DCAP 注释	可以只提供字符串值或者值 URI 的其中之一，也可以两者都提供。 多种语种记录信息，每条单一的陈述使用多个字符串值，使用适当的语种标签联系每个字符串值。			
词表编码体系的使用	[无详细说明]			
	值 URI	字符串值	语法编码体系	复合描述

			系	述
	可选	必备		不允许
约束	可选			
条件	[n/a]			
最小出现次数	0			
最大出现次数	无限			

适用对象 [dcterms:audience]

属性 URI	http://purl.org/dc/terms/audience			
属性的限定名称	dcterms: audience			
被定义	DC 术语 http://purl.org/dc/terms/			
术语类型	属性			
上位属性	[n/a]			
源标签	适用对象			
DCAP 标签	[n/a]			
初始定义	资源所针对，所适用的一类实体。			
DCAP 中的应用	资源集合所针对，所适用的一类实体。			
DCAP 注释	<p>必须提供字符串值，可以提供值 URI。</p> <p>当资源集合针对用于多个适用对象时，每个使用对象应有一条单独的陈述。</p>			
词表编码体系的使用	[无详细说明]			
	值 URI	字符串值	语法编码体系	复合描述
	可选	必备		不允许

约束	可选
条件	[n/a]
最小出现次数	0
最大出现次数	无限

主题 [dc:subject]

属性 URI	http://purl.org/dc/elements/1.1/subject
属性的限定名称	dc:subject
被定义	都柏林核心元数据元素集，1.1 版 http://purl.org/dc/elements/1.1/
术语类型	属性
上位属性	[n/a]
源标签	主题和关键词
DCAP 标签	主题
初始定义	资源内容的主题。
DCAP 中的应用	与资源集合中的对象相关的主题。
DCAP 注释	与资源集合中的对象相关的关键词或主题。 使用术语来说明资源集合中的主题事件。 DCMI 推荐使用以下的这些词表编码体系。也可以使用其他适用的词表编码体系，使用了哪种编码体系应该指明。 必须提供字符串值；可以提供值 URI。 当提供多个关键词或主题描述符时，每个关键词或者描述符应有一条单独的陈述。
词表编码体系的使用	dcterms:LCSH , DC 术语 http://purl.org/dc/terms/LCSH

	<table border="1"> <tr> <th>值 URI</th> <th>字符串值</th> <th>语法编码体系</th> <th>复合描述</th> </tr> <tr> <td>可选</td> <td>必备</td> <td></td> <td>不允许</td> </tr> </table>	值 URI	字符串值	语法编码体系	复合描述	可选	必备		不允许
值 URI	字符串值	语法编码体系	复合描述						
可选	必备		不允许						
词表编码体系的使用	<p>dcterms:LCC, DC 术语 http://purl.org/dc/terms/LCC</p> <table border="1"> <tr> <th>值 URI</th> <th>字符串值</th> <th>语法编码体系</th> <th>复合描述</th> </tr> <tr> <td>可选</td> <td>必备</td> <td></td> <td>不允许</td> </tr> </table>	值 URI	字符串值	语法编码体系	复合描述	可选	必备		不允许
值 URI	字符串值	语法编码体系	复合描述						
可选	必备		不允许						
词表编码体系的使用	<p>dcterms:MESH, DC 术语 http://purl.org/dc/terms/MESH</p> <table border="1"> <tr> <th>值 URI</th> <th>字符串值</th> <th>语法编码体系</th> <th>复合描述</th> </tr> <tr> <td>可选</td> <td>必备</td> <td></td> <td>不允许</td> </tr> </table>	值 URI	字符串值	语法编码体系	复合描述	可选	必备		不允许
值 URI	字符串值	语法编码体系	复合描述						
可选	必备		不允许						
词表编码体系的使用	<p>dcterms:DDC, DC 术语 http://purl.org/dc/terms/DDC</p> <table border="1"> <tr> <th>值 URI</th> <th>字符串值</th> <th>语法编码体系</th> <th>复合描述</th> </tr> <tr> <td>可选</td> <td>必备</td> <td></td> <td>不允许</td> </tr> </table>	值 URI	字符串值	语法编码体系	复合描述	可选	必备		不允许
值 URI	字符串值	语法编码体系	复合描述						
可选	必备		不允许						
词表编码体系的使用	<p>dcterms:UDC, DC 术语 http://purl.org/dc/terms/UDC</p> <table border="1"> <tr> <th>值 URI</th> <th>字符串值</th> <th>语法编码体系</th> <th>复合描述</th> </tr> <tr> <td>可选</td> <td>必备</td> <td></td> <td>不允许</td> </tr> </table>	值 URI	字符串值	语法编码体系	复合描述	可选	必备		不允许
值 URI	字符串值	语法编码体系	复合描述						
可选	必备		不允许						
约束	可选								
条件	[n/a]								
最小出现次数	0								
最大出现次数	无限								

空间覆盖范围 [dcterms:spatial]

属性 URI	http://purl.org/dc/terms/spatial										
属性的限定名称	dcterms:spatial										
被定义	DC 术语 http://purl.org/dc/terms/										
术语类型	属性										
上位属性	dc:coverage, 都柏林核心元数据元素集, 1.1 版 http://purl.org/dc/elements/1.1/coverage										
源标签	空间										
DCAP 标签	空间覆盖范围										
初始定义	资源中的知识内容的空间特征										
DCAP 中的应用	资源集合空间范围的指示。										
DCAP 注释	<p>必须提供字符串值，可以提供值 URI。</p> <p>当提供多个空间位置的描述符时，每个描述符都应有一条单独的陈述。</p>										
词表编码体系的使用	<p>[无详细说明]</p> <table border="1"> <thead> <tr> <th>值 URI</th> <th>字符串值</th> <th>语法编码体系</th> <th>复合描述</th> </tr> </thead> <tbody> <tr> <td>可选</td> <td>必备</td> <td></td> <td>不允许</td> </tr> </tbody> </table>			值 URI	字符串值	语法编码体系	复合描述	可选	必备		不允许
值 URI	字符串值	语法编码体系	复合描述								
可选	必备		不允许								
约束	可选										
条件	[n/a]										
最小出现次数	0										
最大出现次数	无限										

时间覆盖范围 [dcterms:temporal]

属性 URI	http://purl.org/dc/terms/temporal			
属性的限定名称	dcterms:temporal			
被定义	DC 术语 http://purl.org/dc/terms/			
术语类型	属性			
上位属性	dc:coverage, 都柏林核心元数据元素集, 1.1 版 http://purl.org/dc/elements/1.1/coverage			
源标签	时间			
DCAP 标签	时间覆盖范围			
初始定义	资源中的知识内容的时间特征。			
DCAP 中的应用	资源集合的时间范围的指示。			
DCAP 注释	必须提供字符串值, 可以提供值 URI 当提供多个时间位置的描述符时, 每个描述符都应有一条单独的陈述。			
词表编码体系的使用	[无详细说明]			
	值 URI	字符串值	语法编码体系	复合描述
	可选	必备		不允许
约束	可选			
条件	[n/a]			
最小出现次数	0			
最大出现次数	无限			

资源集合积累日期 [dcterms:created]

属性 URI	http://purl.org/dc/terms/created
属性的限定	dcterms:created

名称									
被定义	DC 术语 http://purl.org/dc/terms/								
术语类型	属性								
上位属性	dc:date, 都柏林核心元数据元素集, 1.1 版 http://purl.org/dc/elements/1.1/date								
源标签	创建日期								
DCAP 标签	资源集合积累的日期。								
初始定义	资源创建的日期。								
DCAP 中的应用	资源集合积累的日期范围。								
DCAP 注释	<p>必须提供字符串值。</p> <p>时间范围应使用 RKMS-ISO8601 描述的格式。开始日期和结束日期应使用 W3CDTF 定义的日期或者日期和时间结合的形式。开始日期和结束日期应使用斜线 (/) 分开。开始日期或结束日期两者可以省略其一表示开始结束的日期范围。</p> <p>以下是 RKMS-ISO8601 日期范围的例子：</p> <p>1888/1894 1960/ /1960 2000-02/2000-06-18</p> <p>分别表示“1888 到 1894”，“1960 以后”，“1960 以前”和“2000 年 2 月到 2000 年 6 月 18 号”。</p> <p>当需要多个范围时，每个范围应有一条单独的陈述。</p>								
词表编码体系的使用	<p>[无详细说明]</p> <table border="1"> <thead> <tr> <th>值 URI</th> <th>字符串值</th> <th>语法编码体系</th> <th>复合描述</th> </tr> </thead> <tbody> <tr> <td>可选</td> <td>必备</td> <td>cld:RKMS-ISO8601</td> <td>不允许</td> </tr> </tbody> </table>	值 URI	字符串值	语法编码体系	复合描述	可选	必备	cld:RKMS-ISO8601	不允许
值 URI	字符串值	语法编码体系	复合描述						
可选	必备	cld:RKMS-ISO8601	不允许						
约束	可选								
条件	[n/a]								

最小出现次数	0
最大出现次数	无限

对象创建日期 [cld:dateItemsCreated]

属性 URI	http://purl.org/cld/terms/dateItemsCreated
属性的限定名称	cld:dateItemsCreated
被定义	资源集合描述术语 http://purl.org/cld/terms/
术语类型	属性
上位属性	dc:date, 都柏林核心元数据元素集, 1.1 版 http://purl.org/dc/elements/1.1/date
源标签	对象创建日期
DCAP 标签	[n/a]
初始定义	被创建的资源集合的单个对象的日期的范围。
DCAP 中的应用	[n/a]
DCAP 注释	<p>必须提供字符串值。</p> <p>时间范围应使用 RKMS-ISO8601 描述的格式。开始日期和结束日期应使用 W3CDTF 定义的日期或者日期和时间结合的形式。开始日期和结束日期应使用斜线 (/) 分开。开始日期或结束日期两者可以省略其一表示开始结束的日期范围。</p> <p>以下是 RKMS-ISO8601 日期范围的例子：</p> <p>1888/1894 1960/ /1960 2000-02/2000-06-18</p>

	<p>分别表示“1888 到 1894”，“1960 以后”，“1960 以前”和“2000 年 2 月到 2000 年 6 月 18 号”。</p> <p>当需要多个范围时，每个范围应有一条单独的陈述。</p>								
词表编码体系的使用	<p>[无详细说明]</p> <table border="1"> <thead> <tr> <th>值 URI</th> <th>字符串值</th> <th>语法编码体系</th> <th>复合描述</th> </tr> </thead> <tbody> <tr> <td>可选</td> <td>必备</td> <td><u>cld:RKMS-ISO8601</u></td> <td>不允许</td> </tr> </tbody> </table>	值 URI	字符串值	语法编码体系	复合描述	可选	必备	<u>cld:RKMS-ISO8601</u>	不允许
值 URI	字符串值	语法编码体系	复合描述						
可选	必备	<u>cld:RKMS-ISO8601</u>	不允许						
约束	可选								
条件	[n/a]								
最小出现次数	0								
最大出现次数	无限								

收集者 [dc:creator]

属性 URI	http://purl.org/dc/elements/1.1/creator
属性的限定名称	dc:creator
被定义	都柏林核心元数据元素集，1.1 版 http://purl.org/dc/elements/1.1/
术语类型	属性
上位属性	[n/a]
源标签	创建者
DCAP 标签	收集者
初始定义	对于资源的内容负主要责任的实体。
DCAP 中的应用	将资源集合中的对象收集起来的实体。

DCAP 注释	必须提供字符串值；可以提供值 URI。 字符串值应当是实体的名称。			
词表编码体系的使用	[无详细说明]			
	值 URI	字符串值	语法编码体系	复合描述
	可选	必备		不允许
约束	可选			
条件	[n/a]			
最小出现次数	0			
最大出现次数	无限			

所有者 [marcrel:OWN]

属性 URI	http://www.loc.gov/loc.terms/relators/OWN
属性的限定名称	marcrel:OWN
被定义	MARC Relator Codes http://www.loc.gov/loc.terms/relators/
术语类型	属性
上位属性	[n/a]
源标签	所有者
DCAP 标签	[n/a]
初始定义	当前拥有对象或资源集合的个人或团体。
DCAP 中的应用	法定拥有资源集合的实体。
DCAP 注释	必须提供字符串值；可以提供值 URI。 字符串值应当是实体的名称。

词表编码体系的使用	[无详细说明]			
	值 URI	字符串值	语法编码体系	复合描述
	可选	必备		不允许
约束	可选			
条件	[n/a]			
最小出现次数	0			
最大出现次数	无限			

位于 [cld:isLocatedAt]

属性 URI	http://purl.org/cld/terms/isLocatedAt		
属性的限定名称	cld:isLocatedAt		
被定义	一般描述术语 http://purl.org/cld/terms/		
术语类型	属性		
上位属性	dc:relation, 都柏林核心元数据元素集, 1.1 版 http://purl.org/dc/elements/1.1/relation		
源标签	位于		
DCAP 标签	[n/a]		
初始定义	资源集合所处的位置。		
DCAP 中的应用	[n/a]		
DCAP 注释	可以只提供字符串值或者值 URI 其中之一, 也可以两者都提供。		
词表编码体系的使用	[无详细说明]		
	值 URI	字符串值	语法编码体系 复合描述

	可选	可选		不允许
约束	可选			
条件	[n/a]			
最小出现次数	0			
最大出现次数	无限			

获取途径 [cld:isAccessedVia]

属性 URI	http://purl.org/cld/terms/isAccessedVia			
属性的限定名称	cld:isAccessedVia			
被定义	一般描述术语 http://purl.org/cld/terms/			
术语类型	属性			
上位属性	dc:relation, 都柏林核心元数据元素集, 1.1 版 http://purl.org/dc/elements/1.1/relation			
源标签	获取途径			
DCAP 标签	[n/a]			
初始定义	提供对资源集中的对象进行访问的一种服务。			
DCAP 中的应用	[n/a]			
DCAP 注释	可以只提供字符串值或者值 URI 其中之一，也可以两者都提供。			
词表编码体系的使用	[无详细说明]			
	值 URI	字符串值	语法编码体系	复合描述
	可选	可选		不允许
约束	可选			

条件	[n/a]
最小出现次数	0
最大出现次数	无限

子资源集合 [dcterms:hasPart]

属性 URI	http://purl.org/dc/terms/hasPart			
属性的限定名称	dcterms:hasPart			
被定义	DC 术语 http://purl.org/dc/terms/			
术语类型	属性			
上位属性	dc:relation, 都柏林核心元数据元素集, 1.1 版 http://purl.org/dc/elements/1.1/relation			
源标签	部分为			
DCAP 标签	子资源集合			
初始定义	被描述的资源所包括的物理或者逻辑上的参考资源。			
DCAP 中的应用	当前资源集合中所包含的另外一个资源集合。			
DCAP 注释	可以只提供字符串值或者值 URI 其中之一, 也可以两者都提供。			
词表编码体系的使用	[无详细说明]			
	值 URI	字符串值	语法编码体系	复合描述
	可选	可选		不允许
约束	可选			
条件	[n/a]			
最小出现次数	0			

最大出现次数	无限
--------	----

超资源集合 [dcterms:isPartOf]

属性 URI	http://purl.org/dc/terms/isPartOf		
属性的限定名称	dcterms:isPartOf		
被定义	DC 术语 http://purl.org/dc/terms/		
术语类型	属性		
上位属性	dc:relation, 都柏林核心元数据元素集, 1.1 版 http://purl.org/dc/elements/1.1/relation		
源标签	部分于		
DCAP 标签	超资源集合		
初始定义	所描述的资源是参考资源的一个物理部分或逻辑部分。		
DCAP 中的应用	包括当前资源集合的另外一个资源集合。		
DCAP 注释	可以只提供字符串值或者值 URI 其中之一, 也可以两者都提供。		
词表编码体系的使用	[无详细说明]		
	值 URI	字符串值	语法编码体系
	可选	可选	复合描述
			不允许
约束	可选		
条件	[n/a]		
最小出现次数	0		
最大出现次数	无限		

资源集合描述 [cld:collectionDescription]

属性 URI	http://purl.org/cld/terms/collectionDescription		
属性的限定名称	cld:collectionDescription		
被定义	资源集合描述术语 http://purl.org/cld/terms/		
术语类型	属性		
上位属性	dc:description, 都柏林核心元数据元素集, 1.1 版 http://purl.org/dc/elements/1.1/description		
源标签	资源集合描述		
DCAP 标签	[n/a]		
初始定义	描述当前资源集合的另外一个资源集合。		
DCAP 中的应用	[n/a]		
DCAP 注释	<p>另外一个资源集合可以是分析检索工具, 等级检索工具或者索引检索工具。</p> <p>可以只提供字符串值或者值 URI 其中之一, 也可以两者都提供。</p>		
词表编码体系的使用	[无详细说明]		
	值 URI	字符串值	语法编码体系
	可选	可选	不符合描述
约束	可选		
条件	[n/a]		
最小出现次数	0		
最大出	无限		

现次数	
-----	--

相关资源集合 [cld:associatedCollection]

属性 URI	http://purl.org/cld/terms/associatedCollection			
属性的限定名称	cld:associatedCollection			
被定义	资源集合描述术语 http://purl.org/cld/terms/			
术语类型	属性			
上位属性	dc:relation, 都柏林核心元数据元素集, 1.1 版 http://purl.org/dc/elements/1.1/relation			
源标签	相关资源集合			
DCAP 标签	[n/a]			
初始定义	和当前资源集合相关的另外一个资源集合。			
DCAP 中的应用	可以只提供字符串值或者值 URI 其中之一, 也可以两者都提供。			
DCAP 标签	[n/a]			
词表编码体系的使用	[无详细说明]			
	值 URI	字符串值	语法编码体系	复合描述
	可选	可选		不允许
约束	可选			
条件	[n/a]			
最小出现次数	0			
最大出现次数	无限			

相关出版物 [dcterms:isReferencedBy]

属性 URI	http://purl.org/dc/terms/isReferencedBy			
属性的限定名称	dcterms:isReferencedBy			
被定义	DC 术语 http://purl.org/dc/terms/			
术语类型	属性			
上位属性	dc:relation, 都柏林核心元数据元素集, 1.1 版 http://purl.org/dc/elements/1.1/relation			
源标签	被参照			
DCAP 标签	相关出版物			
初始定义	所描述的资源被参考, 引用或者被其他参考资源所指向。			
DCAP 中的应用	基于应用, 学习或分析资源集合的出版物。			
DCAP 注释	可以只提供字符串值或者值 URI 其中之一, 也可以两者都提供。 对出版物可供人阅读的引用应该被提供; 可以提供 OpenURL Context Object 形式的机读引用。			
词表编码体系的使用	[无详细说明]			
	值 URI	字符串值	语法编码体系	复合描述
	可选	可选		不允许
约束	可选			
条件	[n/a]			
最小出现次数	0			
最大出现次数	无限			

描述资源集合层级描述

类 URI	http://purl.org/cld/cdtype/CollectionDescription
-------	---

类的限定名称	cdtype: CollectionDescription
被定义	资源集合层级描述类型词表 http://purl.org/cld/cdtype/
术语类型	类
上位类	[n/a]
标签	资源集合层级描述
定义	描述资源集合的资源。
注释	
参见	资源集合及其目录的分析模型 http://www.ukoln.ac.uk/metadata/rslp/model/

- [资源类型 \[dc:type\]](#)
- [资源集合层级描述标识符 \[dc:identifier\]](#)
- [题名 \[dc:title\]](#)
- [描述 \[dcterms:abstract\]](#)
- [资源集合描述类型 \[dc:type\]](#)
- [大小 \[dcterms:extent\]](#)
- [语种 \[dc:language\]](#)
- [对象类型 \[cld:itemType\]](#)
- [对象格式 \[cld:itemFormat\]](#)
- [权限 \[dc:rights\]](#)
- [访问权限 \[dcterms:accessRights\]](#)
- [更新方法 \[dcterms:accrualMethod\]](#)
- [更新周期 \[dcterms:accrualPeriodicity\]](#)
- [更新政策 \[dcterms:accrualPolicy\]](#)
- [保管历史 \[dcterms:provenance\]](#)
- [适用对象 \[dcterms:audience\]](#)
- [资源集合描述积累日期 \[dcterms:created\]](#)
- [对象创建日期 \[cld:dateItemsCreated\]](#)
- [收集者 \[dc:creator\]](#)
- [所有者 \[marcrel:OWN\]](#)
- [位于 \[cld:isLocatedAt\]](#)
- [获取途径 \[cld:isAccessedVia\]](#)
- [子资源集合 \[dcterms:hasPart\]](#)
- [超资源集合 \[dcterms:isPartOf\]](#)
- [资源集合描述符 \[cld:collectionDescription\]](#)

- 被描述的资源集合 [cld:describedCollection]

资源类型 [dc:type]

属性 URI	http://purl.org/dc/elements/1.1/type										
属性的限定名称	dc:type										
被定义	都柏林核心元数据元素集, 1.1 版 http://purl.org/dc/elements/1.1/										
术语类型	属性										
上位属性	[n/a]										
源标签	资源类型										
DCAP 标签	[n/a]										
初始定义	资源内容的种类或类型。										
DCAP 中的应用	资源内容的种类或类型, 例如, cdtype: CollectionDescription。										
DCAP 注释	陈述描述声称资源的类型为 cdtype: CollectionDescription。										
词表编码体系的使用	cld:CDType , 资源集合层级描述术语 http://purl.org/cld/terms/CDType <table border="1" data-bbox="443 1317 1217 1615"> <thead> <tr> <th>值 URI</th> <th>字符串值</th> <th>语法编码体系</th> <th>复合描述</th> </tr> </thead> <tbody> <tr> <td>必备, 确定的 cdtype: Collection Description</td> <td>必备, 确定的 资源集合层级 描述</td> <td></td> <td>不允许</td> </tr> </tbody> </table>			值 URI	字符串值	语法编码体系	复合描述	必备, 确定的 cdtype: Collection Description	必备, 确定的 资源集合层级 描述		不允许
值 URI	字符串值	语法编码体系	复合描述								
必备, 确定的 cdtype: Collection Description	必备, 确定的 资源集合层级 描述		不允许								
约束	必备										
条件	[n/a]										
最小出现次数	1										
最大出现次数	1										

资源集合层级描述标识符 [dc:identifier]

属性 URI	http://purl.org/dc/elements/1.1/identifier										
属性的限定名称	dc:identifier										
被定义	都柏林核心元数据元素集, 1.1 版 http://purl.org/dc/elements/1.1/										
术语类型	属性										
上位属性	[n/a]										
源标签	资源标识符										
DCAP 标签	资源集合层级描述标识符										
初始定义	在给定的环境中, 资源的明确参考。										
DCAP 中的应用	资源集合层级描述的 URI。										
DCAP 注释	<p>资源集合层级描述标识符必须是一个 URI, 使用已经在 IANA 注册过的 URI 体系。</p> <p>资源集合层级描述的 URI 应当被用作描述的资源 URI, 还可以被用作使用 dc:identifier 属性陈述的字符串值。</p> <p>如果多个 URI 分配给一个资源集合层级描述, 其中的一个 URI 应作为资源 URI, 每个 URI, 包括资源 URI, 应被用作每个单独陈述中的字符串值, 这些陈述都使用了 dc:identifier 属性。</p>										
词表编码体系的使用	<p>[无详细说明]</p> <table border="1"> <thead> <tr> <th>值 URI</th> <th>字符串值</th> <th>语法编码体系</th> <th>符合描述</th> </tr> </thead> <tbody> <tr> <td>不允许</td> <td>必备</td> <td>dcterms:URI</td> <td>不允许</td> </tr> </tbody> </table>			值 URI	字符串值	语法编码体系	符合描述	不允许	必备	dcterms:URI	不允许
值 URI	字符串值	语法编码体系	符合描述								
不允许	必备	dcterms:URI	不允许								
约束	可选, 但推荐。										
条件	[n/a]										
最小出现次数	0										
最大出现次数	无限										

题名 [dc:title]

属性 URI	http://purl.org/dc/elements/1.1/title			
属性的限定名称	dc:title			
被定义	都柏林核心元数据元素集, 1.1 版 http://purl.org/dc/elements/1.1/			
术语类型	属性			
上位属性	[n/a]			
源标签	题名			
DCAP 标签	[n/a]			
初始定义	A name given to the resource. 给予资源的名称。			
DCAP 中的应用	资源集合层级描述的名称。			
DCAP 注释	<p>必须提供字符串值。</p> <p>用多种语种记录题名, 使用多个陈述, 每个陈述中, 字符串值和相应的语种标签连接。</p>			
词表编码体系的使用	[无详细说明]			
	值 URI	字符串值	语法编码体系	复合描述
	不允许	必备		不允许
约束	必备			
条件	[n/a]			
最小出现次数	1			
最大出现次数	无限			

描述 [dcterms:abstract]

属性 URI	http://purl.org/dc/terms/abstract											
属性的限定名称	dcterms:abstract											
被定义	DC 术语 http://purl.org/dc/terms/											
术语类型	属性											
上位属性	dc:description, 都柏林核心元数据元素集, 1.1 版 http://purl.org/dc/elements/1.1/description											
源标签	摘要											
DCAP 标签	描述											
初始定义	资源内容的概要。											
DCAP 中的应用	资源集合层级描述的描述的自由文本概要。											
DCAP 注释	<p>必须提供字符串值。</p> <p>用多种语种记录描述, 使用多个陈述, 每个陈述中, 字符串值和相应的语种标签连接。</p>											
词表编码体系的使用	<p>[无详细说明]</p> <table border="1"> <thead> <tr> <th>值 URI</th> <th>字符串值</th> <th>语法编码体系</th> <th>复合描述</th> </tr> </thead> <tbody> <tr> <td>不允许</td> <td>必备</td> <td></td> <td>不允许</td> </tr> </tbody> </table>				值 URI	字符串值	语法编码体系	复合描述	不允许	必备		不允许
值 URI	字符串值	语法编码体系	复合描述									
不允许	必备		不允许									
约束	必备											
条件	[n/a]											
最小出现次数	1											
最大出现次数	无限											

资源集合层级描述类型 [dc:type]

属性 URI	http://purl.org/dc/elements/1.1/type
属性的限定	dc:type

名称									
被定义	都柏林核心元数据元素集，1.1 版 http://purl.org/dc/elements/1.1/								
术语类型	属性								
上位属性	[n/a]								
源标签	资源类型								
DCAP 标签	资源集合层级描述类型								
初始定义	资源内容的种类或类型。								
DCAP 中的应用	资源集合层级描述的类型。								
DCAP 标签	[n/a]								
词表编码体系的使用	clid:CDType , 资源集合层级描述术语 http://purl.org/clid/terms/CDType								
	<table border="1"> <thead> <tr> <th>值 URI</th> <th>字符串值</th> <th>语法编码体系</th> <th>复合描述</th> </tr> </thead> <tbody> <tr> <td>可选</td> <td>必备</td> <td></td> <td>不允许</td> </tr> </tbody> </table>	值 URI	字符串值	语法编码体系	复合描述	可选	必备		不允许
值 URI	字符串值	语法编码体系	复合描述						
可选	必备		不允许						
约束	可选								
条件	[n/a]								
最小出现次数	0								
最大出现次数	无限								

大小 [dcterms:extent]

属性 URI	http://purl.org/dc/terms/extent
属性的限定名称	dcterms:extent
被定义	DC 术语 http://purl.org/dc/terms/
术语类型	属性

上位属性	dc:format, 都柏林核心元数据元素集, 1.1 版 http://purl.org/dc/elements/1.1/format			
源标签	范围			
DCAP 标签	大小			
初始定义	资源的大小或持续时间。			
DCAP 中的应用	资源集合层级描述的大小。			
DCAP 注释	必须提供字符串值。			
词表编码体系的使用	[无详细说明]			
	值 URI	字符串值	语法编码体系	复合描述
	不允许	必备		不允许
约束	可选			
条件	[n/a]			
最小出现次数	0			
最大出现次数	无限			

语种 [dc:language]

属性 URI	http://purl.org/dc/elements/1.1/language
属性的限定名称	dc:language
被定义	The 都柏林核心元数据元素集, 1.1 版 http://purl.org/dc/elements/1.1/
术语类型	属性
上位属性	[n/a]
源标签	语种
DCAP 标签	[n/a]

初始定义	资源知识内容的语种。								
DCAP 中的应用	资源集合层级描述中对象内容的语种。								
DCAP 注释	<p>必须提供字符串值，也可以提供值 URI。</p> <p>字符串值应当是在 ISO639-2 中定义的三个字符代码形式的语种名称。</p> <p>当资源集合层级描述涵盖了多种语种时，每个语种应当有一条单独的陈述。</p>								
词表编码体系的使用	<p>dcterms:ISO639-2, DC 术语</p> <p>http://purl.org/dc/terms/ISO639-2</p> <table border="1"> <thead> <tr> <th>Value URI</th> <th>Value String</th> <th>Syntax Encoding Scheme(s)</th> <th>Rich Represent</th> </tr> </thead> <tbody> <tr> <td>可选</td> <td>必备</td> <td></td> <td>不允许</td> </tr> </tbody> </table>	Value URI	Value String	Syntax Encoding Scheme(s)	Rich Represent	可选	必备		不允许
Value URI	Value String	Syntax Encoding Scheme(s)	Rich Represent						
可选	必备		不允许						
约束	可选								
条件	[n/a]								
最小出现次数	0								
最大出现次数	无限								

对象类型 [cld:itemType]

属性 URI	http://purl.org/cld/terms/itemType
属性的限定名称	cld:itemType
Defined By	资源集合层级描述术语 http://purl.org/cld/terms/
术语类型	属性
上位属性	[n/a]
源标签	对象类型

DCAP 标签	[n/a]								
初始定义	资源集合中的一个或多个对象的内容的种类和类型。								
DCAP 中的应用	资源集合层级描述中的一个或多个对象的内容的种类和类型。								
DCAP 注释	<p>必须提供字符串值；也可以提供值 URI。</p> <p>当资源集合层级描述包括多种类型的对象时，每种类型应当用一个单独的陈述，因为每种类型对资源集合层级描述的描述的用户是非常重要的。</p>								
词表编码体系的使用	<p><u>dcterms:DCMIType</u>, DC 术语 http://purl.org/dc/terms/DCMIType</p> <table border="1"> <thead> <tr> <th>值 URI</th> <th>字符串值</th> <th>语法编码体系</th> <th>复合描述</th> </tr> </thead> <tbody> <tr> <td>可选</td> <td>必备</td> <td></td> <td>不允许</td> </tr> </tbody> </table>	值 URI	字符串值	语法编码体系	复合描述	可选	必备		不允许
值 URI	字符串值	语法编码体系	复合描述						
可选	必备		不允许						
约束	可选								
条件	[n/a]								
最小出现次数	0								
最大出现次数	无限								

对象格式 [cld:itemFormat]

属性 URI	http://purl.org/cld/terms/itemFormat
属性的限定名称	cld:itemFormat
Defined By	资源集合层级描述术语 http://purl.org/cld/terms/
术语类型	属性
上位属性	[n/a]
源标签	对象格式
DCAP 标签	[n/a]

初始定义	资源集合层级描述中一个或多个对象的物理媒体类型或者数字化的媒体类型。			
DCAP 中的应用	[n/a]			
DCAP 注释	<p>必须提供字符串值；也可以提供值 URI。</p> <p>当资源集合层级描述包括多种媒体类型的对象时，每种媒体类型都应有一条单独的陈述，每种媒体类型对资源集合层级描述的描述的用户都是非常重要的。</p>			
词表编码体系的使用	[无详细说明]			
	值 URI	字符串值	语法编码体系	复合描述
	可选	必备		不允许
约束	可选			
条件	[n/a]			
最小出现次数	0			
最大出现次数	无限			

权限 [dc:rights]

属性 URI	http://purl.org/dc/elements/1.1/rights
属性的限定名称	dc:rights
Defined By	The 都柏林核心元数据元素集，1.1 版 http://purl.org/dc/elements/1.1/
术语类型	属性
上位属性	[n/a]
源标签	权限
DCAP 标签	[n/a]
初始定义	资源所拥有的权限信息。

DCAP 中的应用	资源集合层级描述所拥有的任何权限的陈述。			
DCAP 注释	可以只提供字符串值和值 URI 的其中之一，也可以两者都提供。 用多种语种记录信息，一个单独的陈述中使用多种字符串值，将每个字符串值和相应的语种标签关联起来。			
词表编码体系的使用	[无详细说明]			
	值 URI	字符串值	语法编码体系	复合描述
	可选	可选		不允许
约束	可选			
条件	[n/a]			
最小出现次数	0			
最大出现次数	无限			

访问权限 [dcterms:accessRights]

属性 URI	http://purl.org/dc/terms/accessRights
属性的限定名称	dcterms:accessRights
Defined By	DC 术语 http://purl.org/dc/terms/
术语类型	属性
上位属性	dc:rights, 都柏林核心元数据元素集, 1.1 版 http://purl.org/dc/elements/1.1/rights
源标签	访问权限
DCAP 标签	[n/a]
初始定义	关于资源的访问权限或者资源的安全状态指示的信息。
DCAP 中的	关于资源集合层级描述的任何访问限制的陈述，包括开通

应用	用户，费用等。			
DCAP 注释	可以只提供字符串值和值 URI 的其中之一，也可以两者都提供。 用多种语种记录信息，一个单独的陈述中使用多种字符串值，将每个字符串值和相应的语种标签关联起来。			
词表编码体系的使用	[无详细说明]			
	值 URI	字符串值	语法编码体系	复合描述
	可选	可选		不允许
约束	可选			
条件	[n/a]			
最小出现次数	0			
最大出现次数	无限			

更新方法 [dcterms:accrualMethod]

属性 URI	http://purl.org/dc/terms/accrualMethod
属性的限定名称	dcterms:accrualMethod
Defined By	DC 术语 http://purl.org/dc/terms/
术语类型	属性
上位属性	[n/a]
源标签	更新方法
DCAP 标签	[n/a]
初始定义	对象被添加到资源集合中的方法。
DCAP 中的应用	对象被添加到资源集合层级描述中的方法。
DCAP 注释	最佳操作推荐使用来自资源集合层级描述更新方法词表

	<p>编码体系的值。</p> <p>必须提供字符串值；也可以提供值 URI。</p> <p>当应用了多种方法时，每种方法应有一条单独的陈述。</p>								
词表编码体系的使用	<p>cld:AccrualMethod, 资源集合层级描述术语 http://purl.org/cld/terms/AccrualMethod</p> <table border="1"> <thead> <tr> <th>值 URI</th> <th>字符串值</th> <th>语法编码体系</th> <th>复合描述</th> </tr> </thead> <tbody> <tr> <td>可选</td> <td>必备</td> <td></td> <td>不允许</td> </tr> </tbody> </table>	值 URI	字符串值	语法编码体系	复合描述	可选	必备		不允许
值 URI	字符串值	语法编码体系	复合描述						
可选	必备		不允许						
约束	可选								
条件	[n/a]								
最小出现次数	0								
最大出现次数	无限								

更新周期 [**dcterms:accrualPeriodicity**]

属性 URI	http://purl.org/dc/terms/accrualPeriodicity
属性的限定名称	dcterms:accrualPeriodicity
Defined By	DC 术语 http://purl.org/dc/terms/
术语类型	属性
上位属性	[n/a]
源标签	更新周期
DCAP 标签	[n/a]
初始定义	对象被添加到资源集合的频率。
DCAP 中的应用	对象被添加到资源集合层级描述中的频率。
DCAP 注释	最佳操作推荐使用来自资源集合层级描述频率词表编码体

	系的值。 必须提供字符串值；也可以提供值 URI。								
词表编码体系的使用	<u>clid:Frequency</u> , 资源集合层级描述术语 http://purl.org/clid/terms/Frequency								
	<table border="1"> <thead> <tr> <th>值 URI</th> <th>字符串值</th> <th>语法编码体系</th> <th>复合描述</th> </tr> </thead> <tbody> <tr> <td>可选</td> <td>必备</td> <td></td> <td>不允许</td> </tr> </tbody> </table>	值 URI	字符串值	语法编码体系	复合描述	可选	必备		不允许
值 URI	字符串值	语法编码体系	复合描述						
可选	必备		不允许						
约束	可选								
条件	[n/a]								
最小出现次数	0								
最大出现次数	无限								

更新政策 [dcterms:accrualPolicy]

属性 URI	http://purl.org/dc/terms/accrualPolicy
属性的限定名称	dcterms:accrualPolicy
被定义	DC 术语 http://purl.org/dc/terms/
术语类型	属性
上位属性	[n/a]
源标签	更新政策
DCAP 标签	[n/a]
初始定义	向资源集合中添加对象的政策管理。
DCAP 中的应用	向资源集合层级描述中添加对象的政策管理。
DCAP 注释	最佳操作推荐使用来自资源集合层级描述更新政策词表编码体系的值。

	<p>必须提供字符串值；可以提供值 URI。</p> <p>当应用了多种政策时，每种政策应有一条单独的陈述。</p>								
词表编码体系的使用	<p>clid:AccrualPolicy, 资源集合层级描述术语 http://purl.org/clid/terms/AccrualPolicy</p> <table border="1"> <thead> <tr> <th>值 URI</th> <th>字符串值</th> <th>语法编码体系</th> <th>复合描述</th> </tr> </thead> <tbody> <tr> <td>可选</td> <td>必备</td> <td></td> <td>不允许</td> </tr> </tbody> </table>	值 URI	字符串值	语法编码体系	复合描述	可选	必备		不允许
值 URI	字符串值	语法编码体系	复合描述						
可选	必备		不允许						
约束	可选								
条件	[n/a]								
最小出现次数	0								
最大出现次数	无限								

保管历史 [dcterms:provenance]

属性 URI	http://purl.org/dc/terms/provenance
属性的限定名称	dcterms:provenance
被定义	DC 术语 http://purl.org/dc/terms/
术语类型	属性
上位属性	[n/a]
源标签	出处
DCAP 标签	保管历史
初始定义	资源的所有权和保管方面的任何变更的陈述，这对资源的真实性，完整性和解释都是非常重要的。
DCAP 中的应用	资源集合层级描述的所有权和保管方面的任何变更的陈述，这对资源集合层级描述的真实性，完整性和解释都是非常重要的。
DCAP 注释	可以只提供字符串值或者值 URI 的其中之一，也可以两者

	都提供。 多种语种记录信息，每条单一的陈述使用多个字符串值，使用适当的语种标签联系每个字符串值。								
词表编码体系的使用	[无详细说明] <table border="1"> <thead> <tr> <th>值 URI</th> <th>字符串值</th> <th>语法编码体系</th> <th>复合描述</th> </tr> </thead> <tbody> <tr> <td>可选</td> <td>必备</td> <td></td> <td>不允许</td> </tr> </tbody> </table>	值 URI	字符串值	语法编码体系	复合描述	可选	必备		不允许
值 URI	字符串值	语法编码体系	复合描述						
可选	必备		不允许						
约束	可选								
条件	[n/a]								
最小出现次数	0								
最大出现次数	无限								

适用对象 [dcterms:audience]

属性 URI	http://purl.org/dc/terms/audience
属性的限定名称	dcterms:audience
被定义	DC 术语 http://purl.org/dc/terms/
术语类型	属性
上位属性	[n/a]
源标签	适用对象
DCAP 标签	[n/a]
初始定义	资源所针对，所适用的一类实体。
DCAP 中的应用	资源集合层级描述所针对，所适用的一类实体。
DCAP 注释	必须提供字符串值，可以提供值 URI。 当资源集合层级描述针对用于多个适用对象时，每个使用

	对象应有一条单独的陈述。			
词表编码体系的使用	[无详细说明]			
	值 URI	字符串值	语法编码体系	复合描述
	可选	必备		不允许
约束	可选			
条件	[n/a]			
最小出现次数	0			
最大出现次数	无限			

资源集合层级描述积累日期 [dcterms:created]

属性 URI	http://purl.org/dc/terms/created
属性的限定名称	dcterms:created
被定义	DC 术语 http://purl.org/dc/terms/
术语类型	属性
上位属性	dc:date, 都柏林核心元数据元素集, 1.1 版 http://purl.org/dc/elements/1.1/date
源标签	创建日期
DCAP 标签	资源集合积累日期
初始定义	资源创建的日期。
DCAP 中的应用	资源集合层级描述积累的日期范围。
DCAP 注释	必须提供字符串值。 时间范围应使用 RKMS-ISO8601 描述的格式。开始日期和结束日期应使用 W3CDTF 定义的日期或者日期和时间结合的形式。开始日期和结束日期应使用斜线 (/) 分

	<p>开。开始日期或结束日期两者可以省略其一表示开始结束的日期范围。</p> <p>以下是 RKMS-ISO8601 日期范围的例子：</p> <p>1888/1894 1960/ /1960 2000-02/2000-06-18</p> <p>分别表示“1888 到 1894”，“1960 以后”，“1960 以前”和“2000 年 2 月到 2000 年 6 月 18 号”。</p> <p>当需要多个范围时，每个范围应有一条单独的陈述。</p>								
词表编码体系的使用	<p>[无详细说明]</p> <table border="1"> <thead> <tr> <th>值 URI</th> <th>字符串值</th> <th>语法编码体系</th> <th>复合描述</th> </tr> </thead> <tbody> <tr> <td>可选</td> <td>必备</td> <td><u>cld:RKMS-ISO8601</u></td> <td>不允许</td> </tr> </tbody> </table>	值 URI	字符串值	语法编码体系	复合描述	可选	必备	<u>cld:RKMS-ISO8601</u>	不允许
值 URI	字符串值	语法编码体系	复合描述						
可选	必备	<u>cld:RKMS-ISO8601</u>	不允许						
约束	可选								
条件	[n/a]								
最小出现次数	0								
最大出现次数	无限								

对象创建日期 [cld:dateItemsCreated]

属性 URI	http://purl.org/cld/terms/dateItemsCreated
属性的限定名称	cld:dateItemsCreated
被定义	资源集合层级描述术语 http://purl.org/cld/terms/
术语类型	属性
上位属性	dc:date, 都柏林核心元数据元素集, 1.1 版

	http://purl.org/dc/elements/1.1/date		
源标签	Date Items Created 对象创建日期		
DCAP 标签	[n/a]		
初始定义	被创建的资源集合的单个对象的日期的范围。		
DCAP 中的应用	被创建的资源集合层级描述中的单个对象的日期的范围。		
DCAP 注释	<p>必须提供字符串值。</p> <p>时间范围应使用 RKMS-ISO8601 描述的格式。开始日期和结束日期应使用 W3CDTF 定义的日期或者日期和时间结合的形式。开始日期和结束日期应使用斜线 (/) 分开。开始日期或结束日期两者可以省略其一表示开始结束的日期范围。</p> <p>以下是 RKMS-ISO8601 日期范围的例子：</p> <p>1888/1894 1960/ /1960 2000-02/2000-06-18</p> <p>分别表示“1888 到 1894”，“1960 以后”，“1960 以前”和“2000 年 2 月到 2000 年 6 月 18 号”。</p> <p>当需要多个范围时，每个范围应有一条单独的陈述。</p>		
词表编码体系的使用	[无详细说明]		
	值 URI	字符串值	语法编码体系
	可选	必备	<u>cld:RKMS-ISO8601</u>
			复合描述
			不允许
约束	可选		
条件	[n/a]		
最小出现次数	0		
最大出现次数	无限		

收集者 [dc:creator]

属性 URI	http://purl.org/dc/elements/1.1/creator		
属性的限定名称	dc:creator		
被定义	The 都柏林核心元数据元素集, 1.1 版 http://purl.org/dc/elements/1.1/		
术语类型	属性		
上位属性	[n/a]		
源标签	创建者		
DCAP 标签	收集者		
初始定义	对资源的内容负主要责任的实体。		
DCAP 中的应用	将资源集合层级描述中的对象收集起来的实体。		
DCAP 注释	必须提供字符串值；可以提供值 URI。 字符串值应当是实体的名称。		
词表编码体系的使用	[无详细说明]		
	值 URI	字符串值	语法编码体系
	可选	必备	复合描述
			不允许
约束	可选		
条件	[n/a]		
最小出现次数	0		
最大出现次数	无限		

所有者 [marcrel:OWN]

属性 URI	http://www.loc.gov/loc.terms/relators/OWN			
属性的限定名称	marcrel:OWN			
被定义	MARC Relator Codes http://www.loc.gov/loc.terms/relators/			
术语类型	属性			
上位属性	[n/a]			
源标签	所有者			
DCAP 标签	[n/a]			
初始定义	当前拥有对象或资源集合的个人或团体。			
DCAP 中的应用	法定拥有资源集合层级描述的实体。			
DCAP 注释	必须提供字符串值；可以提供值 URI。 字符串值应当是实体的名称。			
词表编码体系的使用	[无详细说明]			
	值 URI	字符串值	语法编码体系	复合描述
	可选	必备		不允许
约束	可选			
条件	[n/a]			
最小出现次数	0			
最大出现次数	无限			

位于 [cld:isLocatedAt]

属性 URI	http://purl.org/cld/terms/isLocatedAt
属性的限定名称	cld:isLocatedAt

被定义	一般描述术语 http://purl.org/cld/terms/								
术语类型	属性								
上位属性	dc:relation, 都柏林核心元数据元素集, 1.1 版 http://purl.org/dc/elements/1.1/relation								
源标签	位于								
DCAP 标签	[n/a]								
初始定义	资源集合所处的位置。								
DCAP 中的应用	资源集合层级描述所处的位置。								
DCAP 注释	可以只提供字符串值或者值 URI 其中之一, 也可以两者都提供。								
词表编码体系的使用	[无详细说明] <table border="1" data-bbox="443 949 1038 1122"> <thead> <tr> <th>值 URI</th> <th>字符串值</th> <th>语法编码体系</th> <th>复合描述</th> </tr> </thead> <tbody> <tr> <td>可选</td> <td>可选</td> <td></td> <td>不允许</td> </tr> </tbody> </table>	值 URI	字符串值	语法编码体系	复合描述	可选	可选		不允许
值 URI	字符串值	语法编码体系	复合描述						
可选	可选		不允许						
约束	可选								
条件	[n/a]								
最小出现次数	0								
最大出现次数	无限								

获取途径 [cld:isAccessedVia]

属性 URI	http://purl.org/cld/terms/isAccessedVia
属性的限定名称	cld:isAccessedVia
被定义	一般描述术语 http://purl.org/cld/terms/
术语类型	属性

上位属性	dc:relation, 都柏林核心元数据元素集, 1.1 版 http://purl.org/dc/elements/1.1/relation			
源标签	获取途径			
DCAP 标签	[n/a]			
初始定义	提供对资源集合中的对象进行访问的一种服务。			
DCAP 中的应用	提供对资源集合层级描述中的对象进行访问的一种服务。			
DCAP 注释	可以只提供字符串值或者值 URI 其中之一, 也可以两者都提供。			
词表编码体系的使用	[无详细说明]			
	值 URI	字符串值	语法编码体系	复合描述
	可选	可选		不允许
约束	可选			
条件	[n/a]			
最小出现次数	0			
最大出现次数	无限			

子资源集合 [dcterms:hasPart]

属性 URI	http://purl.org/dc/terms/hasPart
属性的限定名称	dcterms:hasPart
被定义	DC 术语 http://purl.org/dc/terms/
术语类型	属性
上位属性	dc:relation, 都柏林核心元数据元素集, 1.1 版 http://purl.org/dc/elements/1.1/relation
源标签	部分为

DCAP 标签	子资源集合								
初始定义	被描述的资源所包括的物理或者逻辑上的参考资源。								
DCAP 中的应用	当前资源集合层级描述中所包含的另外一个资源集合层级描述。								
DCAP 注释	可以只提供字符串值或者值 URI 其中之一，也可以两者都提供。								
词表编码体系的使用	<p>[无详细说明]</p> <table border="1"> <thead> <tr> <th>值 URI</th> <th>字符串值</th> <th>语法编码体系</th> <th>复合描述</th> </tr> </thead> <tbody> <tr> <td>可选</td> <td>可选</td> <td></td> <td>不允许</td> </tr> </tbody> </table>	值 URI	字符串值	语法编码体系	复合描述	可选	可选		不允许
值 URI	字符串值	语法编码体系	复合描述						
可选	可选		不允许						
约束	可选								
条件	[n/a]								
最小出现次数	0								
最大出现次数	无限								

超资源集合 [dcterms:isPartOf]

属性 URI	http://purl.org/dc/terms/isPartOf
属性的限定名称	dcterms:isPartOf
被定义	DC 术语 http://purl.org/dc/terms/
术语类型	属性
上位属性	dc:relation, 都柏林核心元数据元素集, 1.1 版 http://purl.org/dc/elements/1.1/relation
源标签	部分于
DCAP 标签	超资源集合
初始定义	所描述的资源是参考资源的一个物理部分或逻辑部分。
DCAP 中的	包括当前资源集合层级描述的另外一个资源集合层级描

应用	述。								
DCAP 注释	可以只提供字符串值或者值 URI 其中之一，也可以两者都提供。								
词表编码体系的使用	<p>[无详细说明]</p> <table border="1"> <thead> <tr> <th>值 URI</th> <th>字符串值</th> <th>语法编码体系</th> <th>复合描述</th> </tr> </thead> <tbody> <tr> <td>可选</td> <td>可选</td> <td></td> <td>不允许</td> </tr> </tbody> </table>	值 URI	字符串值	语法编码体系	复合描述	可选	可选		不允许
值 URI	字符串值	语法编码体系	复合描述						
可选	可选		不允许						
约束	可选								
条件	[n/a]								
最小出现次数	0								
最大出现次数	无限								

资源集合层级描述 [cld:collectionDescription]

属性 URI	http://purl.org/cld/terms/collectionDescription
属性的限定名称	cld:collectionDescription
被定义	资源集合层级描述术语 http://purl.org/cld/terms/
术语类型	属性
上位属性	dc:description, 都柏林核心元数据元素集, 1.1 版 http://purl.org/dc/elements/1.1/description
源标签	资源集合层级描述
DCAP 标签	[n/a]
初始定义	描述当前资源集合的另外一个资源集合。

DCAP 中的应用	描述当前资源集合层级描述的另外一个资源集合层级描述。			
DCAP 注释	另外一个资源集合层级描述可以是分析检索工具，等级检索工具或者索引检索工具。 可以只提供字符串值或者值 URI 其中之一，也可以两者都提供。			
词表编码体系的使用	[无详细说明]			
	值 URI	字符串值	语法编码体系	复合描述
	可选	可选		不允许
约束	可选			
条件	[n/a]			
最小出现次数	0			
最大出现次数	无限			

描述资源集合 [cld:describedCollection]

属性 URI	http://purl.org/cld/terms/collectionDescription
属性的限定名称	cld:collectionDescription
被定义	资源集合层级描述术语 http://purl.org/cld/terms/
术语类型	属性
上位属性	dc:relation, 都柏林核心元数据元素集, 1.1 版 http://purl.org/dc/elements/1.1/relation
源标签	描述资源集合
DCAP	[n/a]

标签									
初始定义	被当前资源集合层级描述的另外一个资源集合。								
DCAP 中的应用	被资源集合层级描述描述的另外一个资源集合								
DCAP 注释	可以只提供字符串值或者值 URI 其中之一，也可以两者都提供。								
词表编码体系的使用	<p>[无详细说明]</p> <table border="1"> <thead> <tr> <th>值 URI</th> <th>字符串值</th> <th>语法编码体系</th> <th>复合描述</th> </tr> </thead> <tbody> <tr> <td>可选</td> <td>可选</td> <td></td> <td>不允许</td> </tr> </tbody> </table>	值 URI	字符串值	语法编码体系	复合描述	可选	可选		不允许
值 URI	字符串值	语法编码体系	复合描述						
可选	可选		不允许						
约束	必备								
条件	[n/a]								
最小出现次数	1								
最大出现次数	1								

所适用的词表编码体系

- [DCMI 类型词表 \[dcterms:DCMIType\]](#)
- [ISO 639-2 \[dcterms:ISO639-2\]](#)
- [资源集合层级描述类型词表 \[cld:CType\]](#)
- [资源集合层级描述更新方法词表 \[cld:AccrualMethod\]](#)
- [资源集合层级描述频率词表 \[cld:Frequency\]](#)
- [资源集合层级描述更新政策词表 \[cld:AccrualPolicy\]](#)
- [美国国会图书馆标题表 \[dcterms:LCSH\]](#)
- [美国国会图书馆分类法 \[dcterms:LCC\]](#)
- [医学主题词表 \[dcterms:MESH\]](#)
- [杜威十进分类法 \[dcterms:DDC\]](#)
- [国际十进分类法 \[dcterms:UDC\]](#)

DCMI Type [dcterms:DCMI Type]

词表编码体系 URI	http://purl.org/dc/terms/DCMIType
限定名称	dcterms:DCMIType
被定义	DC 术语 http://purl.org/dc/terms/
术语类型	词表编码体系
标签	DCMI 类型词表
定义	用于对资源内容的种类或类型进行归类的类型列表。
DCAP 标签	[n/a]
参见	http://dublincore.org/documents/dcmi-type-vocabulary/
所用词表编码体系用于	Collection [dcmitype:Collection] dc:type , 都柏林核心元数据元素集, 1.1 版 http://purl.org/dc/elements/1.1/type
所用词表编码体系用于	Collection [dcmitype:Collection] clid:itemType , 资源集合层级描述术语 http://purl.org/clid/terms/
所用词表编码体系用于	Collection-Description [cdtype:CollectionDescription] clid:itemType , 资源集合层级描述术语 http://purl.org/clid/terms/

ISO639-2 [dcterms:ISO639-2]

词表编码体系 URI	http://purl.org/dc/terms/ISO639-2
限定名称	dcterms:ISO639-2

被定义	DC 术语 http://purl.org/dc/terms/
术语类型	词表编码体系
标签	ISO 639-2
定义	ISO 639-2: 表示语种名称的代码。
DCAP 标签	[n/a]
参见	http://www.loc.gov/standards/iso639-2/
所用词表编码体系用于	Collection [dcmitype: Collection] dc:language , 都柏林核心元数据元素集, 1.1 版 http://purl.org/dc/elements/1.1/language
所用词表编码体系用于	Collection-Description [cdtype: CollectionDescription] dc:language , 都柏林核心元数据元素集, 1.1 版 http://purl.org/dc/elements/1.1/language

资源集合层级描述更新方法词表 [cld:AccrualMethod]

词表编码体系 URI	http://purl.org/cld/terms/AccrualMethod
限定名称	cld: AccrualMethod
被定义	资源集合层级描述术语 http://purl.org/cld/terms/
术语类型	词表编码体系
标签	资源集合层级描述更新方法词表
定义	对象被添加到资源集合的一组方法。
DCAP 标签	[n/a]
参见	http://dublincore.org/groups/collections/accrual-method/
参见	http://purl.org/cld/accmeth/

所用词表编码体系用于	Collection [dcmitype:Collection] <u>dcterms:accrualMethod</u> , DC 术语 http://purl.org/dc/terms/accrualMethod
所用词表编码体系用于	Collection-Description [cdtype:CollectionDescription] <u>dcterms:accrualMethod</u> , DC 术语 http://purl.org/dc/terms/accrualMethod

资源集合层级描述频率词表 [cld:Frequency]

词表编码体系 URI	http://purl.org/cld/terms/Frequency
限定名称	cld:Frequency
被定义	资源集合层级描述术语 http://purl.org/cld/terms/
术语类型	词表编码体系
标签	资源集合层级描述频率词表
定义	可重复事件发生的一组频率。
DCAP 标签	[n/a]
参见	http://dublincore.org/groups/collections/frequency/
参见	http://purl.org/cld/freq/
所用词表编码体系用于	Collection [dcmitype:Collection] <u>dcterms:accrualPeriodicity</u> , DC 术语 http://purl.org/dc/terms/accrualPeriodicity
所用词表编码体系用于	Collection-Description [cdtype:CollectionDescription] <u>dcterms:accrualPeriodicity</u> , DC 术语 http://purl.org/dc/terms/accrualPeriodicity

资源集合层级描述更新政策词表 [cld:AccrualPolicy]

词表编码体系 URI	http://purl.org/cld/terms/AccrualPolicy
限定名称	cld:AccrualPolicy
被定义	资源集合层级描述术语 http://purl.org/cld/terms/
术语类型	词表编码体系
标签	资源集合层级描述更新政策词表
定义	对资源集合中的对象添加进行管理的一组政策。
DCAP 标签	[n/a]
参见	http://dublincore.org/groups/collections/accrual-policy/
参见	http://purl.org/cld/accpol/
所用词表编码体系用于	Collection [dcmitype:Collection] dcterms:accrualPolicy , DC 术语 http://purl.org/dc/terms/accrualPolicy
所用词表编码体系用于	Collection-Description [cdtype:CollectionDescription] dcterms:accrualPolicy , DC 术语 http://purl.org/dc/terms/accrualPolicy

美国国会图书馆标题表 (LCSH) [dcterms:LCSH]

词表编码体系 URI	http://purl.org/dc/terms/LCSH
限定名称	dcterms:LCSH
被定义	DC 术语 http://purl.org/dc/terms/

术语类型	词表编码体系
标签	LCSH
定义	美国国会图书馆标题表
DCAP 标签	[n/a]
参见	http://lcweb.loc.gov/cds/lcsh.html
所用词表编码体系 用于	Collection [dcmitype:Collection] dc:subject , 都柏林核心元数据元素集, 1.1 版 http://purl.org/dc/elements/1.1/subject

美国国会图书馆分类法 (LCC) [dcterms:LCC]

词表编码体系 URI	http://purl.org/dc/terms/LCC
限定名称	dcterms:LCC
被定义	DC 术语 http://purl.org/dc/terms/
术语类型	词表编码体系
标签	LCC
定义	美国国会图书馆分类法。
DCAP 标签	[n/a]
参见	http://lcweb.loc.gov/catdir/cpsol/lcco/lcco.html
所用词表编码体系 用于	Collection [dcmitype:Collection] dc:subject , 都柏林核心元数据元素集, 1.1 版 http://purl.org/dc/elements/1.1/subject

医学主题词表 (MESH) [dcterms:MESH]

词表编码体系 URI	http://purl.org/dc/terms/MESH
限定名称	dcterms:MESH
术语类型	词表编码体系

被定义	DC 术语 http://purl.org/dc/terms/
标签	MeSH
定义	医学主题词表
DCAP 标签	[n/a]
参见	http://www.nlm.nih.gov/mesh/meshhome.html
所用词表编码体系 用于	Collection [dcmitype:Collection] dc:subject, 都柏林核心元数据元素集, 1.1 版 http://purl.org/dc/elements/1.1/subject

杜威十进分类法 (DDC) [dcterms:DDC]

词表编码体系 URI	http://purl.org/dc/terms/DDC
限定名称	dcterms:DDC
被定义	DC 术语 http://purl.org/dc/terms/
术语类型	词表编码体系
标签	DDC
定义	杜威十进分类法。
DCAP 标签	[n/a]
参见	http://www.oclc.org/dewey/
所用词表编码体系 用于	Collection [dcmitype:Collection] dc:subject, 都柏林核心元数据元素集, 1.1 版 http://purl.org/dc/elements/1.1/subject

国际十进分类法 (UDC) [dcterms:UDC]

词表编码体系 URI	http://purl.org/dc/terms/UDC
限定名称	dcterms:UDC

被定义	DC 术语 http://purl.org/dc/terms/
术语类型	词表编码体系
标签	UDC
定义	国际十进分类法。
DCAP 标签	[n/a]
参见	http://www.udcc.org/
所用词表编码体系 用于	Collection [dcmitype:Collection] dc:subject, 都柏林核心元数据元素集, 1.1 版 http://purl.org/dc/elements/1.1/subject

资源集合层级描述类型词表 [cld:CDType]

词表编码体系 URI	http://purl.org/cld/terms/CDType
限定名称	cld:CDType
被定义	资源集合层级描述术语 http://purl.org/cld/terms/
术语类型	词表编码体系
标签	资源集合层级描述类型词表
定义	对资源集合层级描述归类的类型列表。
DCAP 标签	[n/a]
参见	都柏林核心资源集合层级描述类型(CDType) 词表 http://dublincore.org/groups/collections/coll-desc-type/
参见	资源集合及其目录的分析模型 An Analytical Model of Collections and their Catalogues http://www.ukoln.ac.uk/metadata/rsip/model/
所用	Collection-Description [cdtype:CollectionDescription]

词表 编码 体系 用于	dc:type , 都柏林核心元数据元素集, 1.1 版 http://purl.org/dc/elements/1.1/type
----------------------	--

所用语法编码体系

- [统一资源标识符 \[dcterms:URI\]](#)
- [档案保存元数据体系对 ISO8601 的扩展 \[cld:RKMS-ISO8601\]](#)

统一资源标识符 [dcterms:URI]

语法编码体系 URI	http://purl.org/dc/terms/URI
限定名称	dcterms:URI
被定义	DC 术语 http://purl.org/dc/terms/
术语类型	语法编码体系
标签	统一资源标识符
定义	统一资源标识符。
DCAP 标签	[n/a]
参见	http://www.ietf.org/rfc/rfc2396.txt
所用语法编码体系 用于	Collection [dcmitype:Collection] dc:identifier , 都柏林核心元数据元素集, 1.1 版 http://purl.org/dc/elements/1.1/identifier
所用语法编码体系 用于	Collection-Description [cdtype:CollectionDescription] dc:identifier , 都柏林核心元数据元素集, 1.1 版 http://purl.org/dc/elements/1.1/identifier

档案保存元数据体系对 ISO8601 的扩展 [cld:RKMS-ISO8601]

语法	http://purl.org/cld/terms/RKMS-ISO8601
----	---

编码体系 URI	
限定名称	cld: RKMS-ISO8601
被定义	资源集合层级描述术语 http://purl.org/cld/terms/
术语类型	语法编码体系
标签	档案保存元数据体系对 ISO8601 的扩展
定义	依据档案保存元数据体系对 ISO8601 的扩展中定义的规则，此种数据类型的实例是用文字表达的日期或者时间周期。
DCAP 标签	[n/a]
参见	http://www.sims.monash.edu.au/research/rcrg/research/spirt/deliver/schemes.html#rkmsextension
所用语法编码体系用于	Collection [dcmitype: Collection] dcterms:created , DC 术语 http://purl.org/dc/terms/created
所用语法编码体系用于	Collection [dcmitype: Collection] cld:dateItemsCreated , 资源集合层级描述术语 http://purl.org/cld/terms/dateItemsCreated
所用语法编码体系用于	Collection-Description [cdtype: CollectionDescription] dcterms:created , DC 术语 http://purl.org/dc/terms/created
所用语法编码体系用于	Collection-Description [cdtype: CollectionDescription] cld:dateItemsCreated , 资源集合层级描述术语 http://purl.org/cld/terms/dateItemsCreated

管理性元数据

遵循此纲要的描述集本身也需要适当的管理性元数据记录的描述。但这篇文章没有详细说明管理性元数据记录中的属性。

参考文献

[APS] *Dublin Core Collection Description Application Profile Summary*

<http://dublincore.org/groups/collections/collection-ap-summary/>

[AMCC] Heaney, Michael. *An Analytical Model of Collections and their Catalogues*

<http://www.ukoln.ac.uk/metadata/rslp/model/>

[EAMCC] Heaney, Michael. *Users and Information Resources: An Extension of the Analytical Model of Collections and their Catalogues into Usage and Transactions*

<http://www.ukoln.ac.uk/cd-focus/model-ext/>

[DCAM] Powell, Andy, Mikael Nilsson, Ambjörn Naeve, Pete Johnston. *DCMI Abstract Model*

<http://dublincore.org/documents/abstract-model/>

版本更新情况

- 修订了 DCAP 文档概要所提供内容的介绍，去掉一些多余的重复内容。
- 详细说明了从资源集合描述中分离出来的资源集合层级描述的描述。
- 修正了资源集合而非对象或对象内容中涉及到的 `dc:subject`, `dcterms:spatial`, `dcterms:temporal` 的使用描述。
- 修正 `clid:dateContentsCreated` ("内容日期范围")属性的名称和标签为 `clid:dateItemsCreated` ("对象创建日期")。
- 修正 `dcterms:created` ("Accumulation Date Range")属性的标签为“资源集合积累日期”。
- 对全文的“DCAP 注释”的修正做到最少。